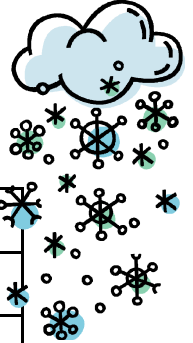


# 年末・年始の「三ヶ根山荘」利用について

年末・年始における健康保険組合保養所『三ヶ根山荘』の申し込みを受付けしますので、ご利用希望の方は下記要領により申し込みください。

記



## 1、利用申し込みについて

対象期間	平成27年12月25日(金)～平成28年1月4日(月)
受付開始	平成27年10月1日(木) 8時30分～
受付方法	<b>電話にて先着順</b>
申込み先	アイシン健康保険組合 (TEL 0566-77-8021)

※電話予約後、利用申込書を12月11日(金)迄に当組合へ提出してください。

## 2、特別料金(1泊2食付 税別料金)

12月31日～1月3日の期間は下記料金とさせていただきます。

宿泊プラン	組合員		一般	
	大人	子供	大人	子供
四季会席	8,100円/人	7,100円/人	9,300円/人	7,900円/人
レディース御膳	7,400円/人	6,400円/人	8,600円/人	7,200円/人
お子様セットA(9歳～12歳)	—	5,600円/人	—	6,400円/人
お子様セットB(4歳～8歳)	—	4,600円/人	—	5,400円/人

## 3、利用時の注意事項

- (1)12月25日～1月4日の期間中の夕食は、「四季の会席」「レディース御膳」及び「お子様セット」のみとなりますが、追加料理メニューは承ります。
- (2)正月三が日のご朝食につきましては、正月料理をご用意させていただきます
- (3)対象期間内に利用される場合は一人当たり、300円(税別)の休日割増料金が発生します。
- (4)変更・キャンセルは、利用日3日前から、所定のキャンセル料が発生しますので、ご注意ください。
- (5)繁忙時期となりますので、キャンセルは早めにご連絡下さい。

以上



お問い合わせ

アイシン健康保険組合 保養所担当  
(TEL 0566-77-8021)