

冬季特別割引のご案内

人間ドック

■ 対象期間
→ 平成26年2月 ~ 3月

■ 対象者
→ 被保険者の方
男性:30歳以上
女性:20歳以上

■ 自己負担金割引
通常 10,500円 のところ

5,000円

にて、ご提供いたします。

※上記期間以外で既にご予約いただいている方はご変更も承ります。

脳ドック

■ 対象期間
→ 平成26年2月 ~ 3月

■ 対象者
→ 被保険者・被扶養者の方
40歳以上

■ 自己負担金割引

【頭部コース】V
通常 7,200円 のところ

2,000円

【頭部・頸動脈コース】W
通常 13,500円 のところ

6,000円

にて、ご提供いたします。

※上記期間以外で既にご予約いただいている方はご変更も承ります。



平成24年4月 はるさき健診センターOPEN

□ 男女別エリアでの受診

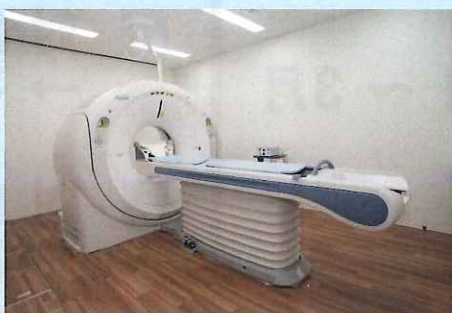
□ 230台の駐車場をご用意

□ 経鼻による胃内視鏡



□ 最新機器

128スライスCT



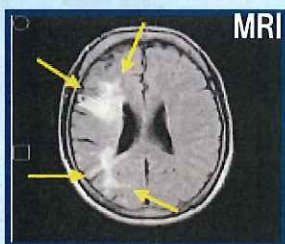
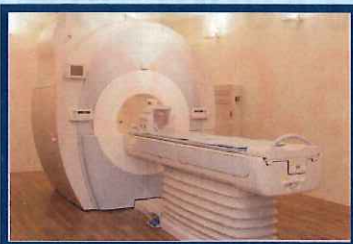
1.5テスラMRI



□ 豊富なオプション検査

- CT ・MRI
- 乳がん、子宮がん
- 骨粗しょう症
- 甲状腺検査
- ピロリ菌検査
- ペプシノゲン検査
- 腫瘍マーカー
- 血圧脈波
- 頸動脈超音波
- 前立腺がん
- 喀痰検査
- 等々

脳ドック



★こんな方にお勧め★

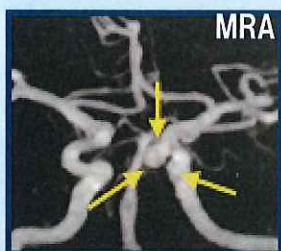
- 血縁に脳動脈瘤の方がいる
- 高血圧、脂質異常症、糖尿病、喫煙歴がある

★検査内容★

【頭部コース】V
 ・頭部MRI、MRA検査
 ・結果説明（後日）

【頭部・頸動脈コース】W
 ・頭部MRI、MRA検査
 ・頸動脈超音波検査
 ・結果説明（後日）

頸動脈超音波



※体内に金属が入っている場合、材質によっては検査できないことがあります。

ACCESS



〒444-0827 岡崎市針崎町字春咲1番地3

※カーナビでお越しの方へ上記住所で検索できない場合は、「日清紡針崎工場」とご登録いただき、案内看板を目印にお越しください。



ご予約先 **岡崎市医師会 はるさき健診センター** 電話 0120-489-545

【平日】8:00~17:30 【土曜】8:00~17:00 ※日曜・祝日はお休み